

# SOPHIE

EMMANUEL GALLINA (2017)



## DESCRIZIONE

Dopo la celebre Grace, ecco la sorella Sophie. Nonostante la sua silhouette elegante ricordi le forme di Grace, Sophie offre una seduta dalle proporzioni avvolgenti e dalle dimensioni generose. Il dettaglio del disegno del bracciolo sottolinea con delicatezza il concetto dell'accoglienza, in contrasto con le linee sottili della struttura.

**Poliform**

# SOPHIE

EMMANUEL GALLINA (2017)



## DESCRIZIONE TECNICA

### TIPOLOGIA

sedia

### BASAMENTO

in legno massello

### SEDUTA / SCHIENALE

parti in poliuretano flessibile a quote differenziate e parti in poliuretano flessibile stampato

### RIVESTIMENTO FINALE

in tessuto o pelle non sfoderabile

**Poliform**

# SOPHIE

FINITURE SEDUTA TESSUTO (31)



KUSHIRO

KITAMI

SENDAI

NAYORO

NAXOS

SKYROS

LIPSI

INDRA



CHIOS

OLIMPIA

ARGO

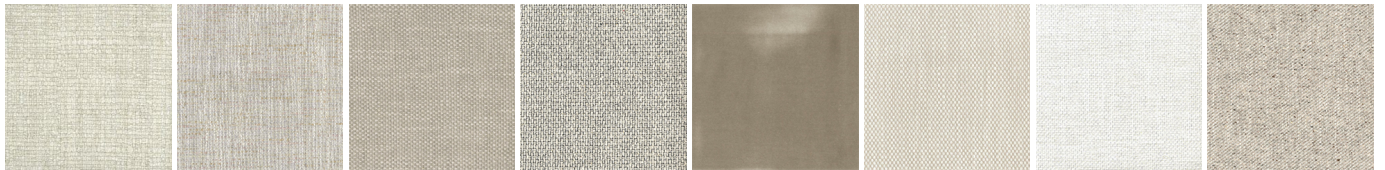
CORINTO

ITACA

ZANTE

MILOS

PAROS



SPARTA

ORLEANS

RABAT

MERIDA

PERSIA

CORDOBA

CALEDONIA

OXFORD



HANNOVER

ASPEN

ATLANTA

LIMA

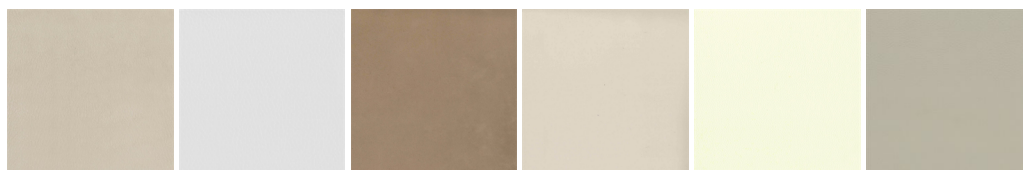
SIVIGLIA

CALEO

ERACLEA

# SOPHIE

FINITURE\SEDUTA\PELLE (6)



PELLE  
NABUK

PELLE  
SPECIAL

PELLE  
INVECCHIATA

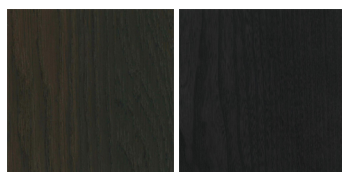
PELLE  
COLORS

PELLE  
SPRING

PELLE SOFT

# SOPHIE

FINITURE\STRUTTURA\ESSENZE (2)



ROVERE  
SPESSART

OLMO NERO